

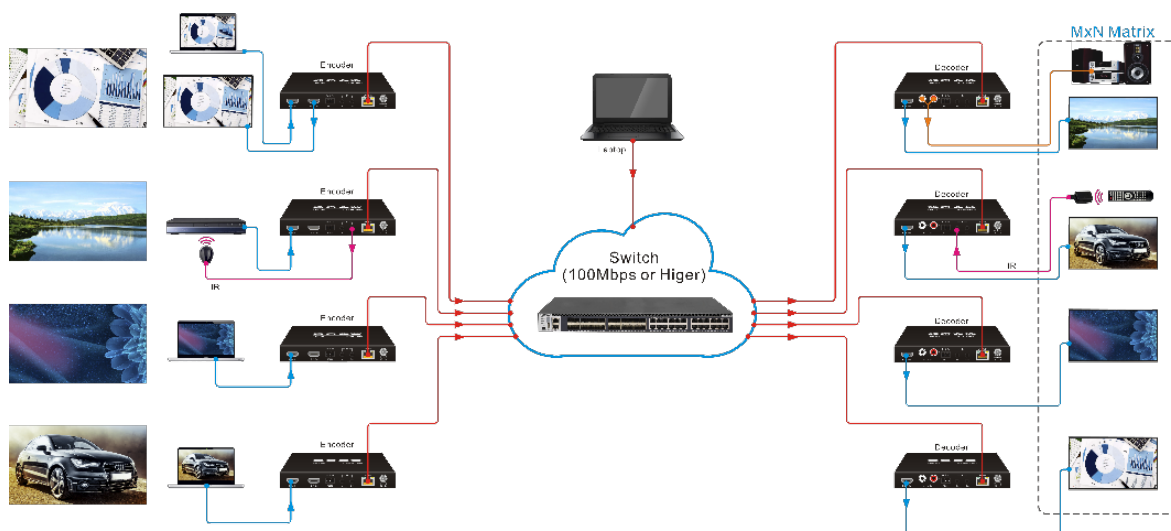
# IPE-400

IPE-400 est un encodeur transportant un signal d'une résolution 1080P, avec une compression h.264 sur un Switch réseau. Disposant d'une sortie HDMI Loop, cet encodeur IP Streaming fonctionne avec l'encodeur IPD-400. Ce pack est pilotable avec un contrôle PC (Wake on LAN) et un switch 1GbE pour pourvoir une variété de fonctionnalités : Multi-View, commutation vidéo HDMI 1080p, le matrice vidéo, le désembedding audio, la commutation audio, les transmissions IR & RS232, alimentation PoE.



- Supporte une résolution jusqu'à 1920x1080p
- Vidéo 1080p sur Switch 1G
- Supporte PoE (Power Over Ethernet), alimentation par réseau IP
- L'encodeur est équipé d'une sortie HDMI Loop
- Prise en charge de l'audio breakout
- Prise en charge matricage vidéo et du multi-view
- Pilotage via IPC-200

Entrée	1 x HDMI
Sortie	1 x HDMI
Contrôle	2 x bloc 3-pts RS232, 4 x jack 3.5mm (IR In, IR Out), 2 x RJ45 LAN (PoE)
Alimentation	IN : AC 100~240V, 50/60Hz, OUT : 12V DC 1A; PoE supporté. Encodeur : 4W max
Température	Utilisation -5°C ~ +55°C Stockage -25°C ~ +70°C
Humidité	10%-90%
Poids	Encodeur: 0.340 Kg
Dimensions	L 152.0 x H 21.0 x P 100.0 (mm)



HDMI: ——— Audio: ——— CATx: ——— IR Control: ———